



## Rivals återbruksverksamhet

### VILKA ÄR VI?

- Rival startades 2007 av tre barndomsvänner
- Rivning, demontering, sanering, håltagning och återbruk
- Omsätter ca 120 miljoner årligen
- Ca 80 anställda
- Nytt kontor med stort lager i Tyresö



# ORGANISATION FÖR ÅTERBRUK



**Tommy Nilsson**  
Återbruks- och hållbarhetsansvarig



**Yael Grutzky**  
Återbruk, kalkyl och KMA

## RIVAL JOBBAR LÄNGS HELA ÅTERBRUKSLEDET

- Tidig inventering av fastigheter inför ombyggnationer med fokus på återbruk
- Miljö- och materialinventering med provtagning
- Demontering av allt från stommar till inredning
- Förmedling och försäljning av material som ej återbrukas i projekten
- Mellanlager av material för senare återbruk eller försäljning
- I maj 2023 har vi samarbeten och återbruksprojekt med bland andra NCC, Stena Stål, Fabege, TenC, Ankarstiftelsen och Veidekke



# ÅTERBRUKS- INVENTERING

- Få kontroll på vilka material och inventarier som finns i fastigheten.
- Se vilka klimatbesparingar som kan göras och uppskatta ett ekonomiskt värde på materialet.
- Kan kombineras med miljöinventering
- Vi kan utföra inventeringar i Palats, CCBUILD, Dacke.Online och Sajkla beroende på vad som ska inventeras och på våra kunders önskemål.



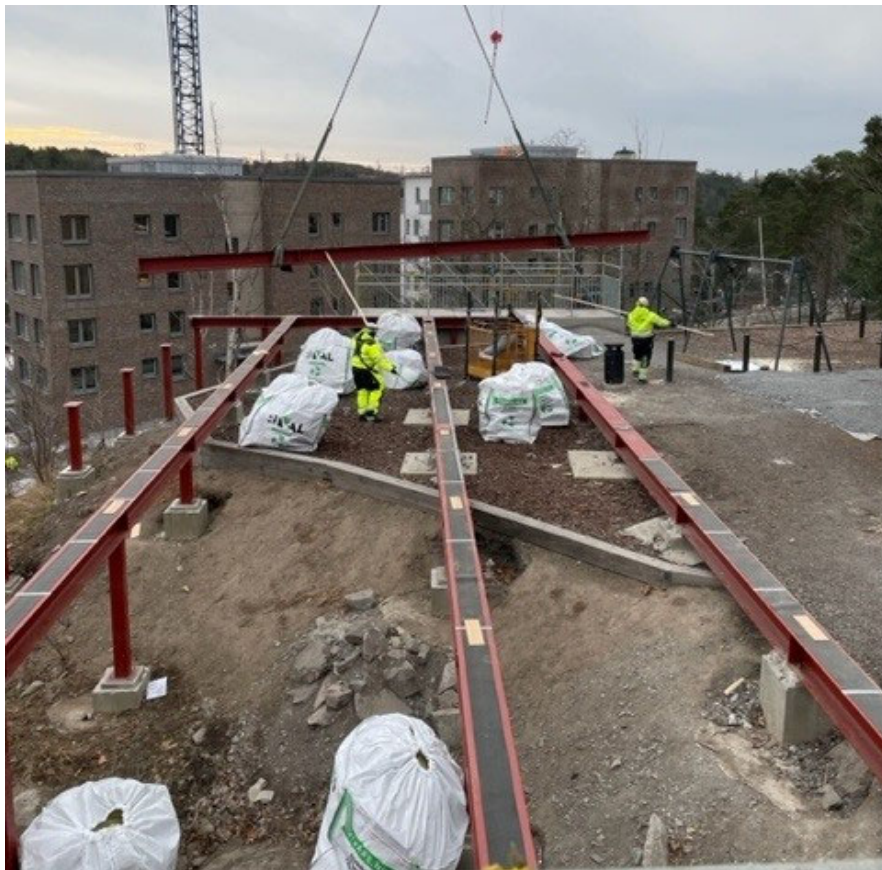
## ÅTERBRUK AV STÅLBALKAR

- Rivning av Ebba Brahe tillfälliga skola på Kvarnholmen
- Balkarna var brandskyddsisolerade
- Vid inventering på plats såg vi att stålbalkarna var i perfekt skick och bultade, vilket skulle underlätta en demontering utan orsaka några skador på stålet



## VEM KÖPER BEGAGNADE STÅLBALKAR?

- Stålbyggnadsinstitutet med flera kontaktades
- Cristoffer Muhl Pollari på Stena Stål hade en lösning



## HUR GICK DET?

- Stena Stål hårdhetstestade balkarna, som blev godkända och dessa kunde då säljas vidare
- 114 löpmeter HEA 300 stål balkar återbrukades och pelarna kunde materialåtervinnas
- Stena Stål berättar mer om vart balkarna tog vägen

## VILKA MATERIAL LÄMPAR SIG FÖR ÅTERBRUK?

- Ståldörrar, branddörrar
- Trädörrar med märkning
- Dörrstängare och andra beslag
- Glaspartier
- Textilplattor
- Ventilationskanaler
- Stommar



- Plåtreglar och isolering
- Stålbalkar
- Undertaksplattor
- Växter
- WC-stolar
- Köksinredning



- Möbler
- Ljusarmaturer
- Kabelstegar och dylikt
- Trappor
- Tegel
- Gips



## VAD ÄR SVÅRARE ATT ÅTERBRUKA (ÄN SÅ LÄNGE)?

- WC-stolar
- Köksinredning
- Gips
- Tegel med cementbruk



- Elektronik med rörliga delar och begränsad livslängd
- Kakel och klinker
- Betong
- Material av låg kvalitet
- Oklassade dörrar och glaspartier

## HUR KOMMER VI VIDARE?

- Tiden är en viktig faktor, tidigare inventeringar gynnar alla
- Tydliga beslut på vad som ska göras med det material som omhändertas, göm inget i källaren
- Öka kunskapen om lämpliga demonteringsmetoder
- Öka efterfrågan på återbrukat material (fastighetsägare och projektörer)
- Återbrukscentral i stadens eller regionens regi
- Fungerande ekonomiska modeller, demontering kostar
- Vi föreslår återbruk för fastighetsägare vid platsbesök

Nästa återbruksprojekt för stål?



Balkar i industribyggnad i Bandhagen, använda för att köra en travers. Det finns tre stycken balkar på 16 loppmeter var. Går de att återbruka?

Tack för att ni lyssnade!

